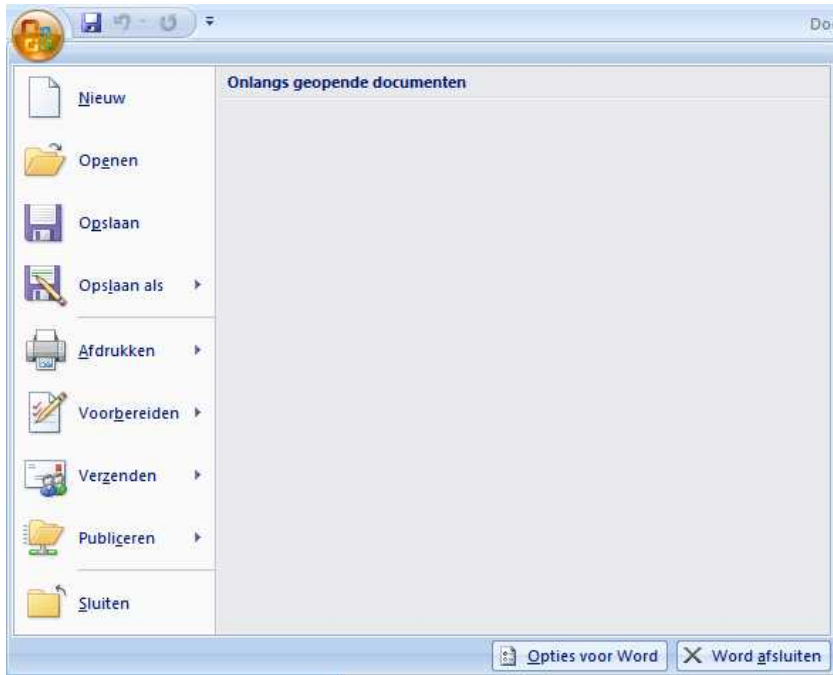


# **LegalEagle(XML)Model Installatie in 3 stappen - Word 2007**

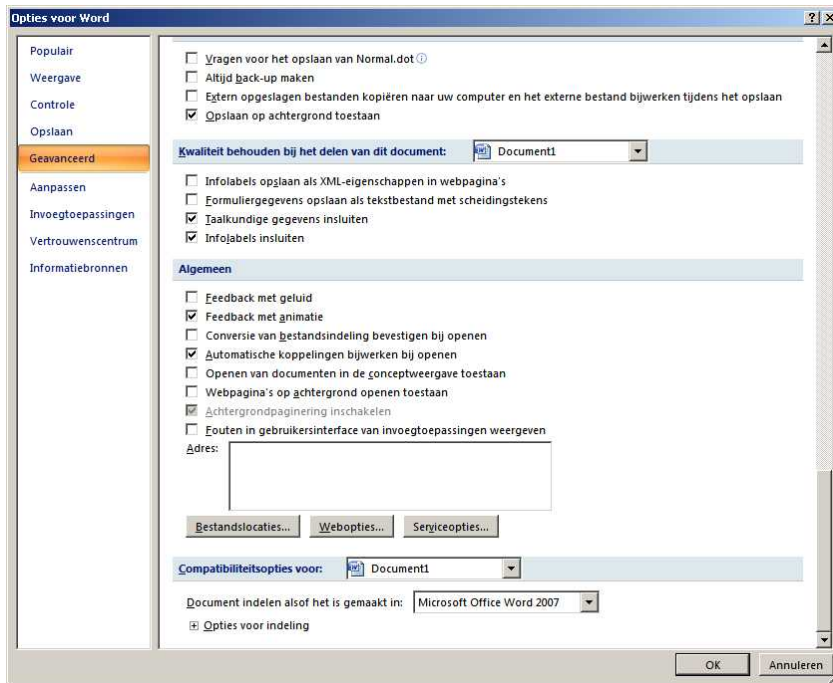
© 2012 AdvocatendeskSupport - A.M. Koppelaar

## Bestanden koppelen met Word 2007

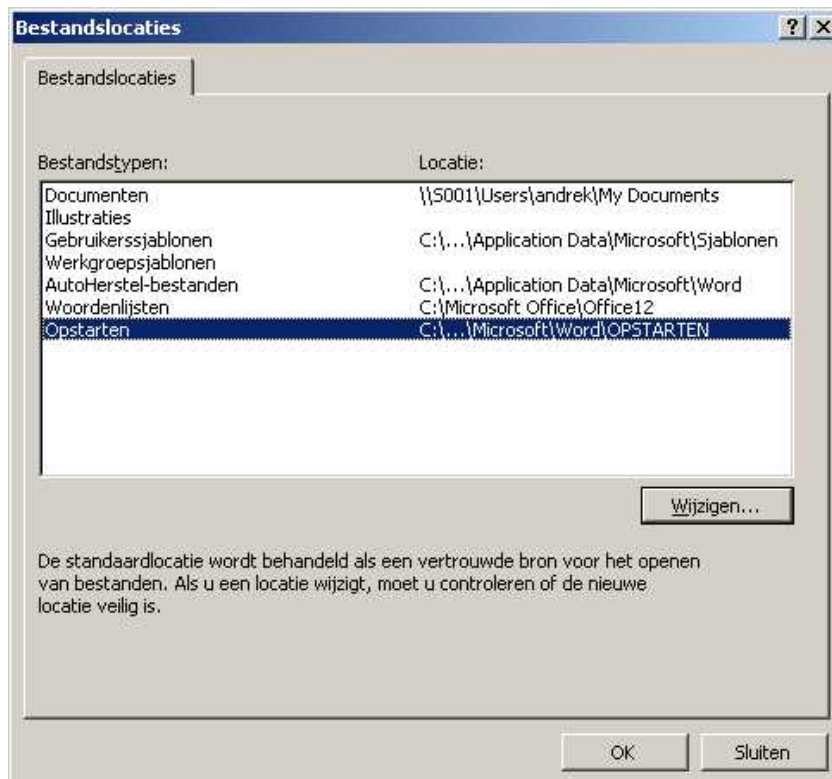
Start Word en klik op de **Office-knop**, klik nu onderaan op **Opties voor Word**



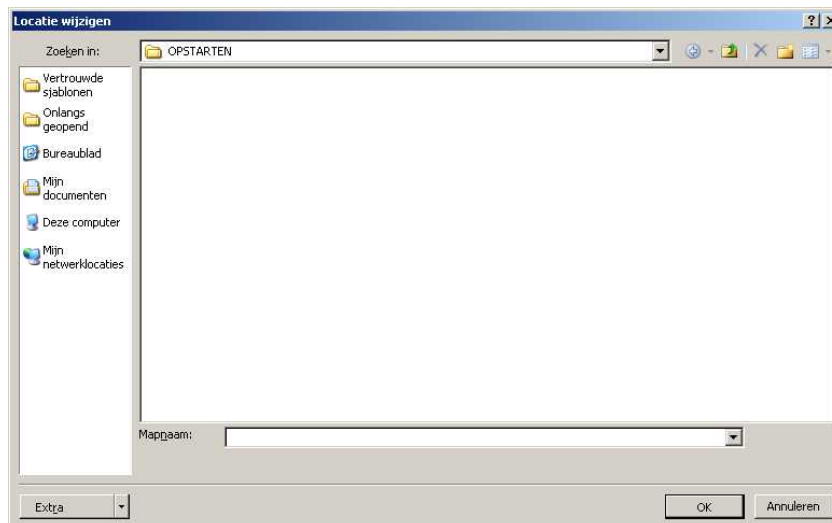
Klik op **Geavanceerd**, scroll naar beneden naar *Algemeen*, klik op **Bestandlocaties...**



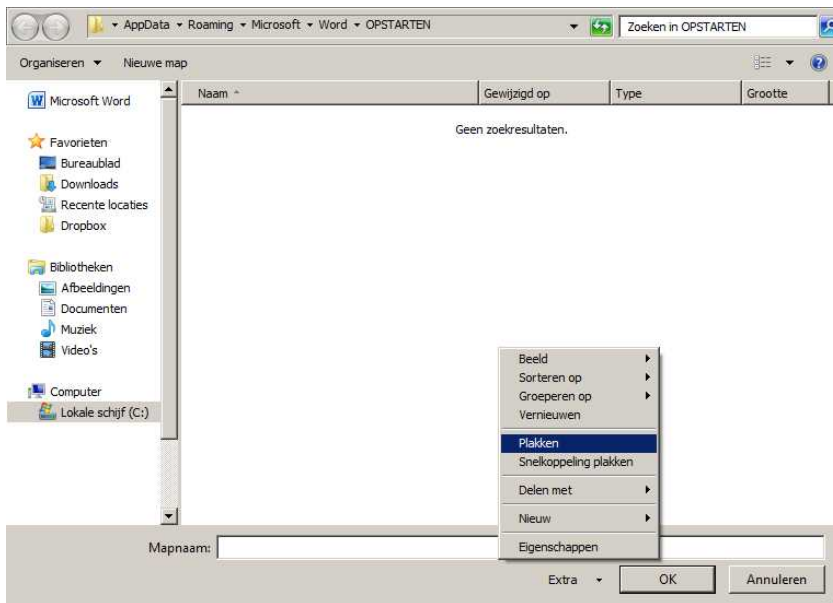
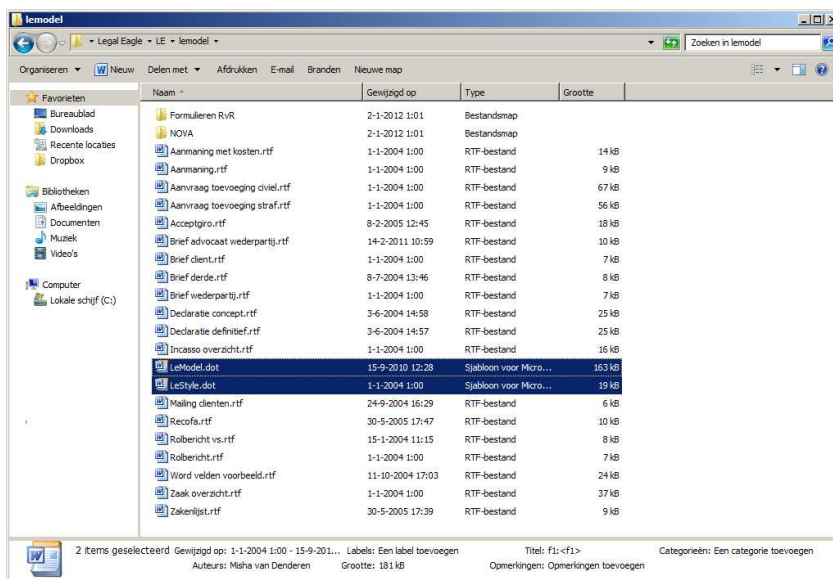
Selecteer de regel **Opstarten**, klik op de knop **Wijzigen...**



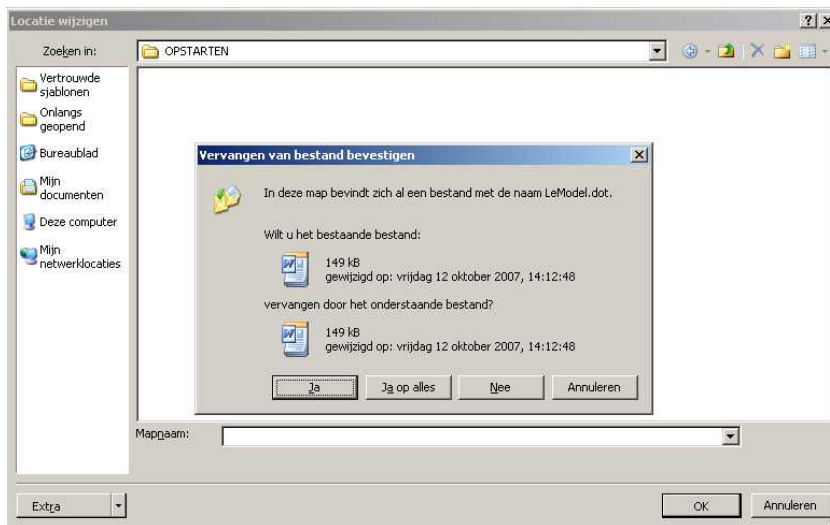
De map **OPSTARTEN** opent. Deze map is gebruikersprofiel gebonden. Klik met de muis in het grote lege vak.



Plak hierin de eerder geselecteerde dot bestanden (zie LeModel of LeXmlModel) via Rechtermuis-klik Plakken of met de standaard toets combinatie voor plakken: Ctrl+V



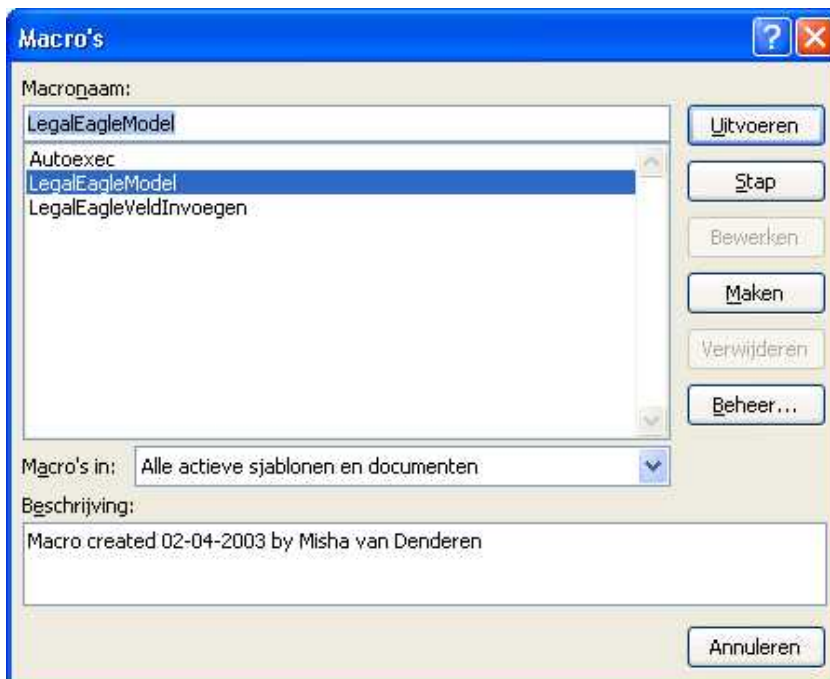
De gekopieerde bestanden zullen niet zichtbaar zijn, maar zijn toch aanwezig. Dit valt te controleren door de Copy actie nog een keer uit te voeren, Bij de melding *Vervangen van bestand bevestigen*, klik 2x op de knop **Nee**



De installatie is voltooid. Sluit Word af, en bij het opnieuw starten ziet u de *LeModel werkbalk* met de knoppen **Document maken** en **Veld Invoegen**. Deze kunt u vervolgens in de menubalk verslepen.



Indien deze werkbalk en/of knoppen niet zichtbaar zijn controleer dan de instellingen onder **Beeld - Macro's**



Klik op de Macro **Document Maken**

Vul in onderstaande scherm het pad op waar de model ( \\LE\LEMODEL\ of \LE\LEXMLMODEL\ ) bestanden zich bevinden. (**LET OP!** Eigen pad kan afwijken ivm driveletter etc.)

